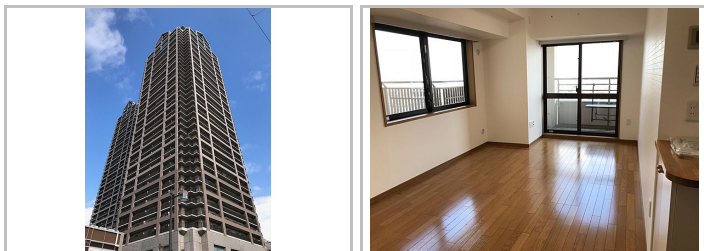


ベルマージュ堺一番館

J R 阪和線 堺市駅 徒歩3分

2LDK 専有面積：61.88㎡(壁心)
バルコニー面積：23.41㎡

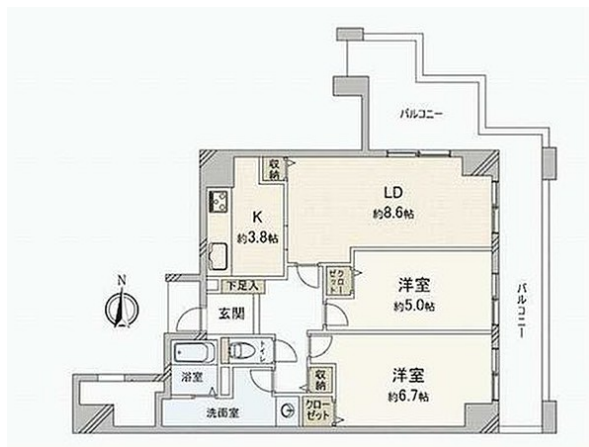


周辺情報

Google Map data ©2018 Google, ZENRIN

© 2018 ZENRIN CO., LTD. (Z14KA 第 253 号)

- ✓ コンビニ(230m)
- ✓ スーパー(120m)
- ✓ 総合病院(670m)
- ✓ 小学校(630m)



物件種別	中古マンション		
価格	2,380万円		
管理費	12,990円	修繕積立金	10,510円
所在地	大阪府堺市堺区田出井町1-3		
建物構造	SRC(鉄骨鉄筋コンクリート)	所在階 / 階数	13階 / 43階建
築年月 (築年数)	1999年3月(築19年)	総戸数	339戸
用途地域	商業地域	管理	日勤
引渡し	相談	取引様態	仲介
駐車場		主要採光面	東
キッチン	ガスコンロ設置済、コンロ三口、システムキッチン		
セキュリティ	オートロック、TVモニタ付インターホン		
設備サービス	公営水道、都市ガス、下水、専用バス、専用トイレ、バス・トイレ別など		
備考	リフォーム済(水回り2017年06月実施、内装2017年06月実施) 角部屋、リフォーム物件、照明器具付		



物件へのお問合せ

☎ 通話無料 0037-633-53735

お問合せ番号
547182

【LIFULL HOME'S 物件番号】3903925-0000043
<https://www.homes.co.jp/mansion/b-39039250000043/>

光IP電話、及びIP電話からはご利用になれません。
この番号へのお問合せ期限は2018/01/17 - 2018/02/16です。期限を過ぎるとつながらない場合があります。

ジェーベツ不動産

大阪府知事(01)第059214号
大阪府大阪市北区西天満4丁目15-18 プラザ梅新
JR大阪環状線 大阪駅 徒歩12分

営業時間：10:00～19:00
定休日：毎週水曜日

スマートフォンで
店舗情報を確認する



LIFULL HOME'S