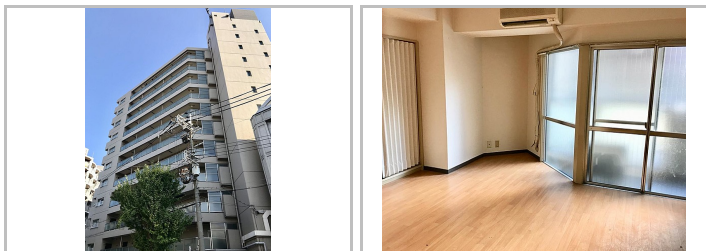


# メゾン阿波座

大阪市営千日前線 阿波座駅 徒歩7分

ワンルーム 専有面積：23.21㎡(壁心)  
バルコニー面積：3.13㎡



## 周辺情報

Map data ©2018 Google, ZENRIN

© 2018 ZENRIN CO., LTD. (Z14KA 第 253 号)

- ✓ コンビニ(330m)
- ✓ スーパー(790m)
- ✓ 総合病院(910m)
- ✓ 小学校(270m)



物件種別	中古マンション		
価格	690万円		
管理費	5,760円	修繕積立金	3,900円
所在地	大阪府大阪市西区本田1丁目3-28		
建物構造	SRC(鉄骨鉄筋コンクリート)	所在階 / 階数	2階 / 11階建
築年月 (築年数)	1978年8月(築40年)	総戸数	73戸
用途地域	-	管理	日勤
引渡し	即時	取引様態	仲介
駐車場		主要採光面	南
キッチン			
セキュリティ	防犯カメラ		
設備サービス	公営水道、都市ガス、下水、専用バス、専用トイレ、全居室収納など		
備考	事務所不可、ペット可		



物件へのお問合せ

☎ 通話無料 0037-633-53735

お問合せ番号  
567744

【LIFULL HOME'S 物件番号】3903925-0000032  
<https://www.homes.co.jp/mansion/b-39039250000032/>

光IP電話、及びIP電話からはご利用になれません。  
この番号へのお問合せ期限は2018/01/17 - 2018/02/16です。期限を過ぎるとつながらない場合があります。

## ジェーベツ不動産

大阪府知事(01)第059214号  
大阪府大阪市北区西天満4丁目15-18 プラザ梅新  
JR大阪環状線 大阪駅 徒歩12分

営業時間：10:00～19:00  
定休日：毎週水曜日

スマートフォンで  
店舗情報を確認する



LIFULL HOME'S