

この☆景色☆は本当に見なきゃ損！です☆

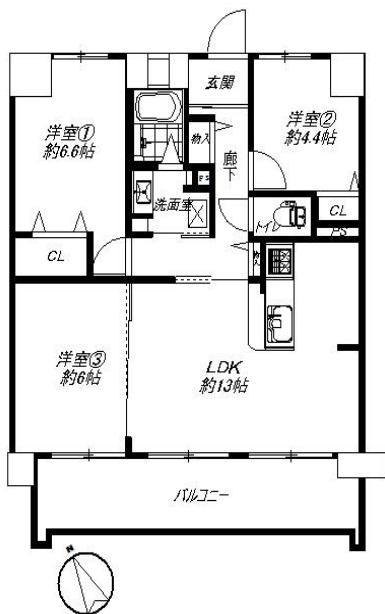
モンレーヴ千里 902号室

5月19日(土) 20日(日) オープンハウス
13時~18時半 お部屋開けてます♪

価格 2,388 万円

ここがオススメ POINT

- ① 何と言ってもバルコニーから眺める景色が最高なんです♪
- ② リフォーム済 室内新築同様♪
- ③ 家具・照明・小物付なのですぐ住めて出費が助かります♪
- ④ 管理費・修繕積立金が低いので毎月のお支払いが助かります♪



物件概要*所在地/大阪府吹田市山田西 1-8-3*交通/阪急千里線「南千里」駅徒歩 10分*構造/鉄筋コンクリート造地上 12階地下 1階 9階部分*専有面積/66.56 m²(壁芯)*バルコニー面積/13.47 m²(南東向き)*建築年月/平成 10年 2月*平成 29年 12月リフォーム済*総戸数 89戸*管理会社/住友不動産建物サービス((株))*管理費/4,700円(月)*修繕積立金/8,870円(月)管理形態/全部委託(日勤)*駐車場/空あり(11,000円~14,000円)*現況/空室*引き渡し/即時*取引態様/仲介

ジェーベツ不動産

☎06-6809-4160

担当(大川)携帯 090-7764-7238

〒530-0047 大阪市北区西天満 4-15-18

宅建免許番号 大阪府知事(1)第 59214号 全日本不動産保証協会会員

☆誠心誠意、責任を持ってのお取引をお約束いたします☆

プラザ梅新 6F